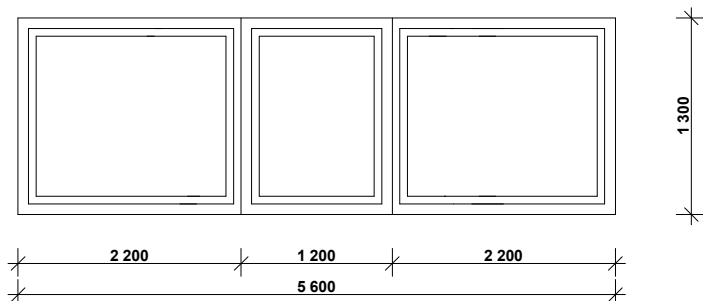
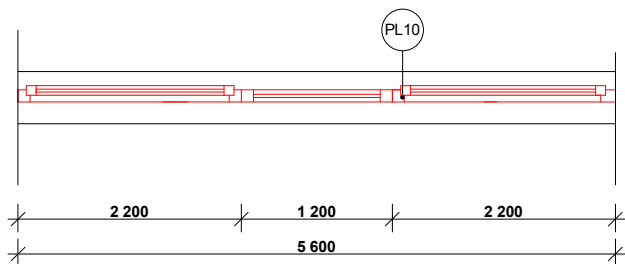


### Výměna okna na chodbě - 0.podlaží

Pohled na okna z inetriéru



### Půdorys - nový stav



Předmětem výměny je demontáž stávající nevyhovující sestavy ocelového okna na chodbě v suterénu objektu.

Toto okno bude nahrazeno novým plastovým oknem ve stejném členění - dle výpisu prvků.

Vnitřní parapet je TERACO, tento bude zachován.

Venkovní parapet je tvořen keramickým kabřincovým obkledem. Tento bude zachován.

Na jedné části okna je umístěn pohon na otevření okna v případě požáru. Oknem je umožněn přísun vzduchu do chodby pro její případné odvětrání. Okno je nutné otevřít v celé ploše. Pohony je nutné přemístit na nové okno a zajistit stejnou funkci nového okna.

Veškeré rozměry prvků je potřeba před zahájením prací ověřit na místě zaměřením.